



★★★★

# Insula Dei

## Insula Dei Huize Kohlmann

kers en gasten zijn welkom voor een warme maaltijd in het restaurant.

### AMBIANCE

De open sfeer en gastvrije benadering is zeer aangenaam, iedereen is welkom. Het gebouw is licht en ruim van opzet. Er wordt veel aandacht besteed aan themagerichte aankleding van het huis. In het park zijn mooie wandelpaden aangelegd en verspreid over het landgoed staan banken om even uit te rusten en te genieten van de natuur.

### FACILITEITEN

Het woonzorgcentrum beschikt over een kapsalon, winkel, restaurant, een fraaie kapel waar regelmatig diensten worden gehouden en activiteiten op het gebied van zingeving. De winkel heeft een uitgebreid assortiment. Er is een ruim en veelzijdig activiteitenaanbod, voor elk wat wils.

### OVERIG

De sfeer in huis is huiselijk, vriendelijk en aangenaam. Er wonen ook kloosterzusters die nog volop actief zijn met hun pastorale werk. Met de rijke geschiedenis van het oorspronkelijke kloosterleven wordt nog veel gedaan. Er is een zeer gedreven facilitair manager. Opvallend is de ergerij met portretten van honderdjarigen.

### COMPLIMENTEN

- Proactieve houding
- Aangename sfeer
- Eigen keuken
- Duurzame koffie en thee
- Fraaie kapel

  
**INSULA DEI**  
**HUIZE KOHLMANN**  
 WONEN, ZORG EN DIENSTVERLENING

### ADRES

VELPERWEG 139  
 6824 HK ARNHEM

### TELEFOON

026-3697989

### E-MAIL

SECRETARIAAT@INSULADEI.NL

### WEBSITE

WWW.INSULADEI.NL

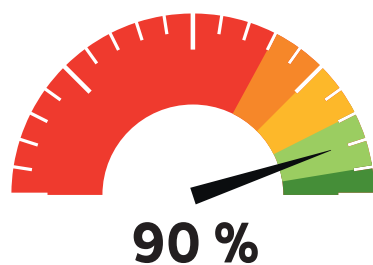
### CONTACTPERSOON

YUSKA TEUNISSEN

### AANTAL BEWONERS

219

### TOTAALSCORE LOCATIE



### SCORE OP ONDERDELEN IN %

Beleid	88
Ambiance	88
Bejegening	84
Eten & drinken	85
Faciliteiten	91
Klantvriendelijkheid	93

Zie voor een vergelijking met de landelijke score pag 52

### TYPERING

Woonzorgcentrum Insula Dei ligt op het fraaie landgoed Rennen Enk. De instelling biedt zorg aan cliënten met een psychogeriatrische en/of somatische zorgindicatie. Ook wordt er thuiszorg geboden aan cliënten die elders op het landgoed wonen. Op de wooneenheden van het kleinschalig wonen heerst een aangename rustige bedrijvigheid waarbij cliënten zoveel mogelijk betrokken worden bij de dagelijkse huiselijke activiteiten. Sfeervolle aankleding. In 2016 drie sterren, dit jaar een ster erbij en op de negende plaats.

### GASTVRIJHEID

Het afgelopen jaar is beleid ontwikkeld met betrekking tot gastvrijheid waarbij de zes kernwaarden belangrijke onderdelen zijn geworden. Deze kernwaarden zijn als het ware de levensader van Insula Dei. Per afdeling worden medewerkers en vrijwilligers getraind op gastvrijheid. De vriendelijke en betrokken medewerkers en vrijwilligers dragen hun passie voor hun werk ten volle uit.

### ETEN & DRINKEN

In het sfeervolle restaurant wordt de warme maaltijd uit eigen keuken tweemaal daags aangeboden. Er is een keuze uit drie menu's. Er wordt gekookt met veel streek- en biologische producten. Daarnaast is er dagelijks een ontbijtservice. Het restaurant beschikt ook over een kleine kaart. Het restaurant is de hele dag geopend en er wordt duurzame koffie en thee geserveerd met een koekje. Bij de koffie wordt een klein likeurtje geserveerd volgens een oud recept. Psychogeriatrische cliënten krijgen de maaltijden uitgeserveerd op de huiskamers. Bezoer-

